

FS2Crew ATR – Procédures V1.2



Organigramme des Procédures*

Traduction par Mehdi Mostefai

Instructions:

Veuillez lire le manuel FS2Crew ATR avant d'utiliser l'organigramme !

L'organigramme contient presque chaque actions et réactions, du Capitaine (CA), du Premier Officier (F/O), du Steward (FA) et du personnel au Sol (OPS/GROUND). Suivez juste les procédures durant les différentes phases de vol.

[Gras/Souligner]: Commandes FS2Crew

Gras: Evenements, déclenchant les actions / principales

Texte Normal: Les Actions Non-FS2Crew

Texte Italique: Le retour / réaction audio de FS2Crew

Si vous avez des questions, n'hésitez pas à me contacter!

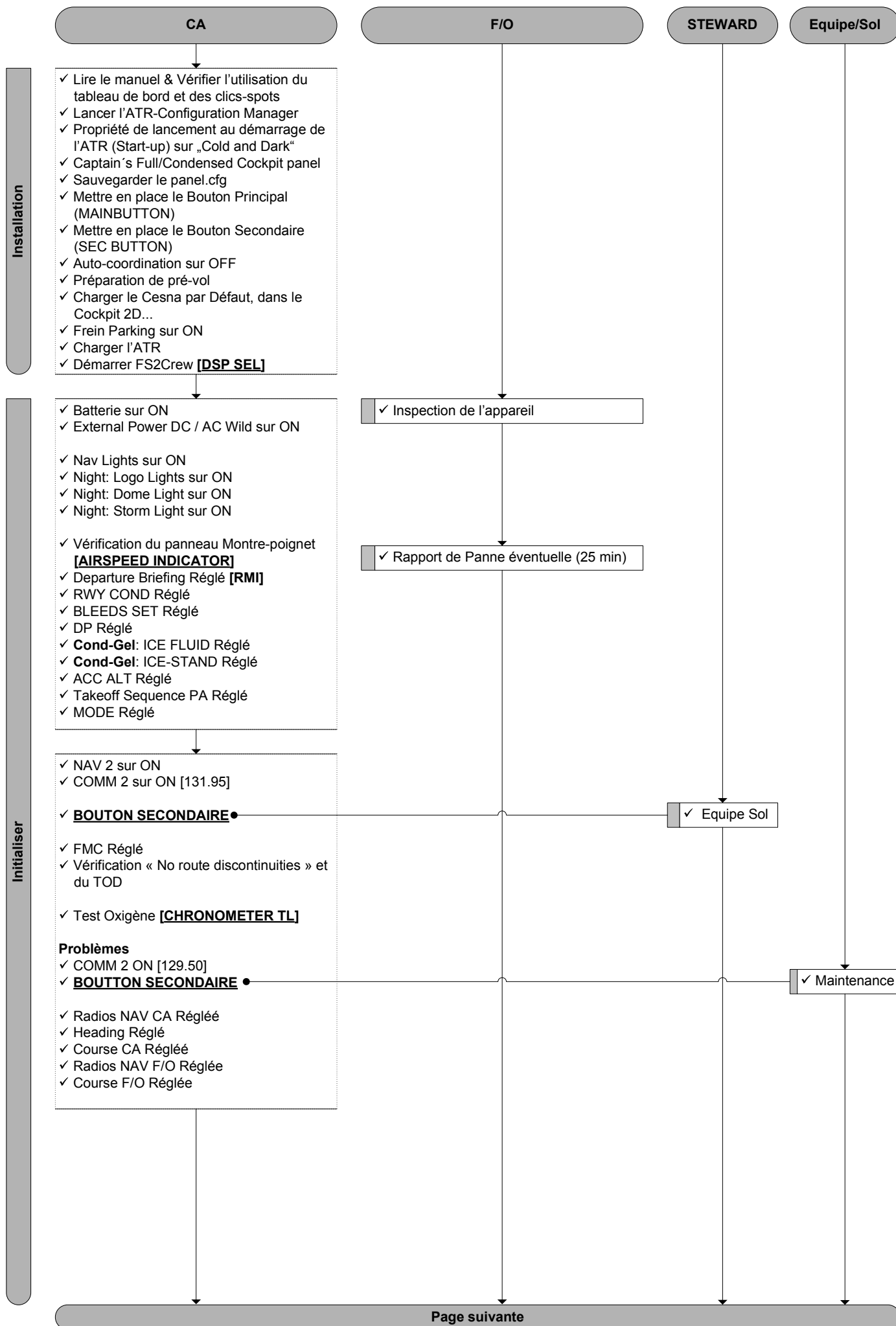
Historique:

V1.0: Première Version, pour le vol tutorial sans les opérations spéciales

V1.1: Amélioration des procédures normal
Procédures anti-gel
Inclus ces procédures dans une phase spécifique de vol.

V1.2: Amélioration des procédures normal
Procédures d'attentes – **nouveau!**
Procédures pour une Non Precision Approach – **nouveau!**
Procédures d'Approche Visuel – **nouveau!**
Inclus ces procédures dans une phase spécifique de vol.

*Certains termes ne sont pas traduit car ils doivent être intégrés en anglais par tous les pilotes, y compris les non-anglophones.
Je n'ai donc pas traduit certains mots ainsi que les boutons - switch anglais de l'appareil...Comme en vrai.



**Procédure de préparation du cockpit
(22 - 18 min)****Plafonnier**

- ✓ Electrical fuel pumps – sur On
- ✓ Door switch test – Appuyer
- ✓ Engine #1 test de Feu (Squib, Loop and test de Feu)
- ✓ Nav et logo lights – Vérifier sur On
- ✓ Prop brake – Vérifier sur On
- ✓ Système Electrique – Vérifier tous les boutons sur in
- ✓ CVR – Test (CVR sera sur 'on' sur le plafonnier et 'off' après le test)
- ✓ No Smoking et Seatbelt signs – sur On
- ✓ Probe heating – Capt and FO sur On, STBY sur Off
- ✓ Windshield Heating – sur On
- ✓ Système ACW – Tous les boutons sur in
- ✓ Système HYD – Tous les boutons sur in
- ✓ Annunciator lights – Tester
- ✓ Bleeds – sur Off
- ✓ Packs – sur On
- ✓ Oxygen main supply – sur On
- ✓ Oxygen pressure – Vérifier
- ✓ Compartment smoke – Tester
- ✓ Exhaust mode – Rest
- ✓ Engine #2 test de Feu (Squib, Loop et Test de Feu)

Piedestal

- ✓ Instrument/panel/flood lights – A votre convenance
- ✓ ATPCS – Tester
- ✓ FDEP – Vérifier l'heure la Date / Entrer le numéro de vol
- ✓ Trims – Vérifier
- ✓ ADF/COM/XPDR – sur On (Xpdr à Standby)
- ✓ TCAS – Tester
- ✓ TO/GA button – Appuyer
- ✓ Flaps/PLs/CLs – Vérifier
- ✓ Radar – Standby
- ✓ EFIS – Tous les CRTs sur On, vérifier le mode composite Régler RA DH > 100, presser pour tester et DH sur reset pour 0

Panneau Central

- ✓ Indicateur de Fuel – Tester
- ✓ Switch ADC – 1 pour les jours pairs, 2 pour les jours impaires
- ✓ Stby ADI – Tirer pour erect
- ✓ Fuel Utilisé (Used) – Reset
- ✓ Auto Press Panel – Tester
- ✓ Landing Elevation – Régler
- ✓ Antiskid – Tester

Panneau du Premier Officier (FO)

- ✓ Vérifier tous les instruments
- ✓ TCAS – RNG 12 NM, ABV
- ✓ GPWS – Tester
- ✓ Masque à Oxygène – Tester

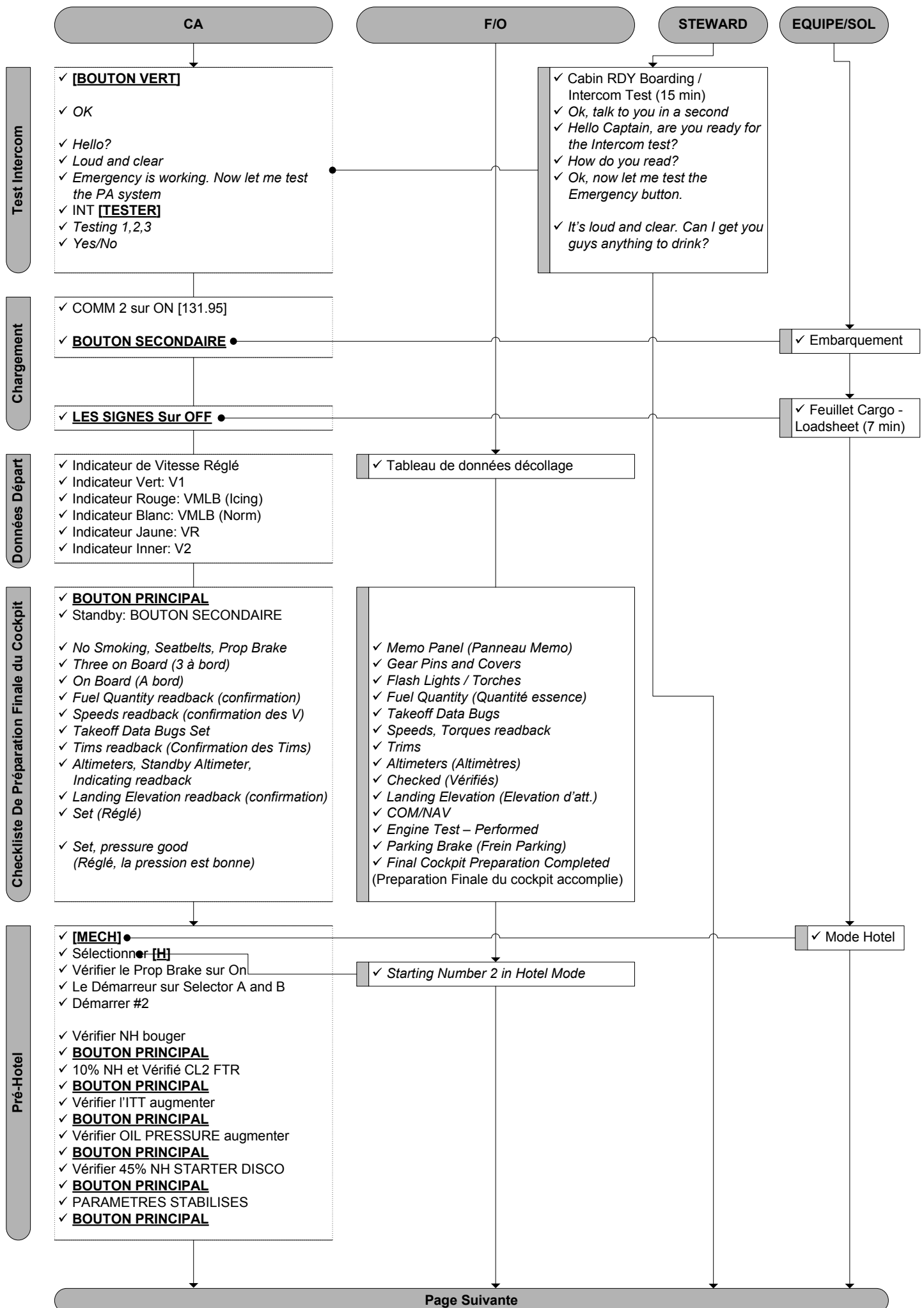
Panneau AutoPilote

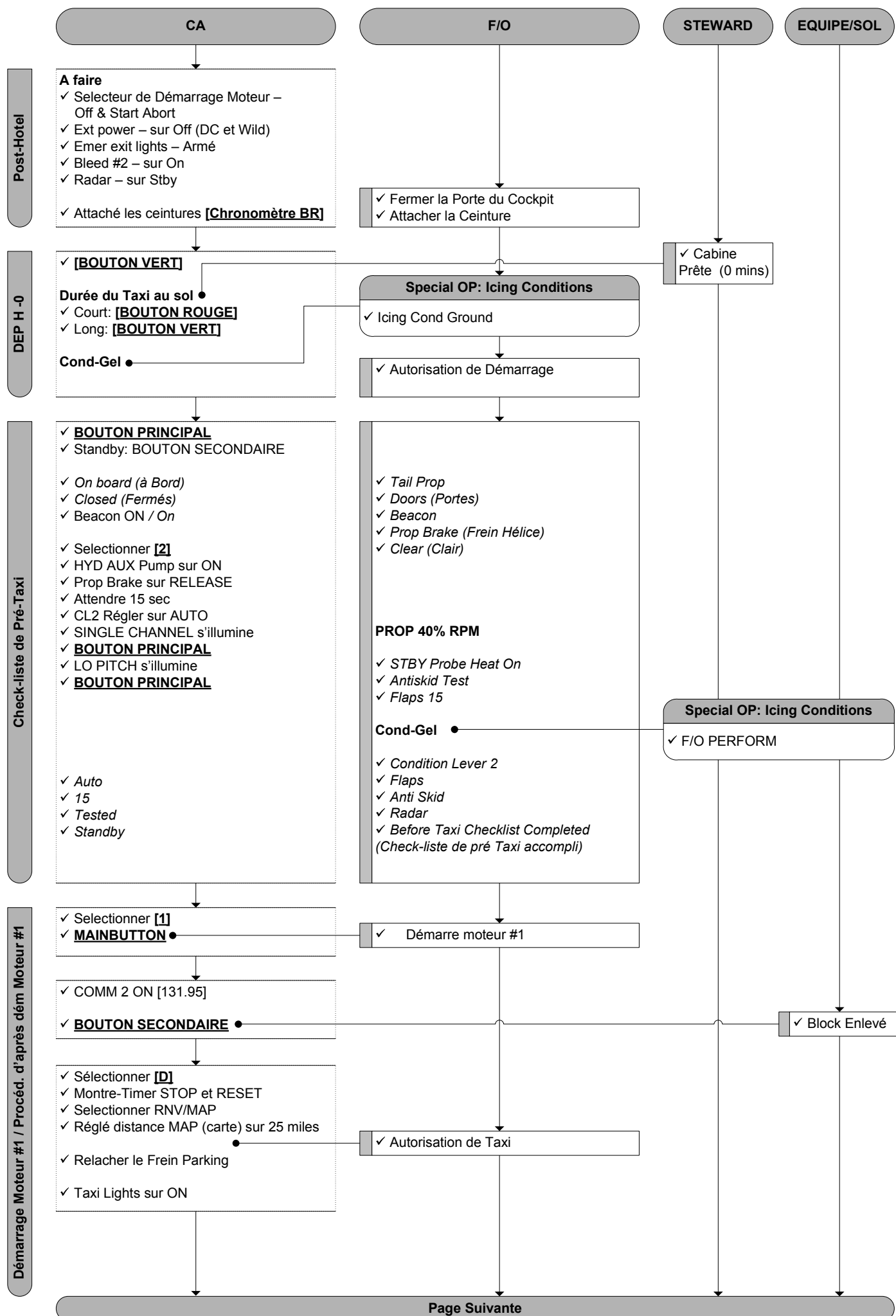
- ✓ NAV 1 – Sur On et test
- ✓ ADU – Régler HDG LO IAS (FO réglera l'Alt à 5000 et l'IAS à V2 + 10)*
- ✓ NAV 2 – Sur On et test

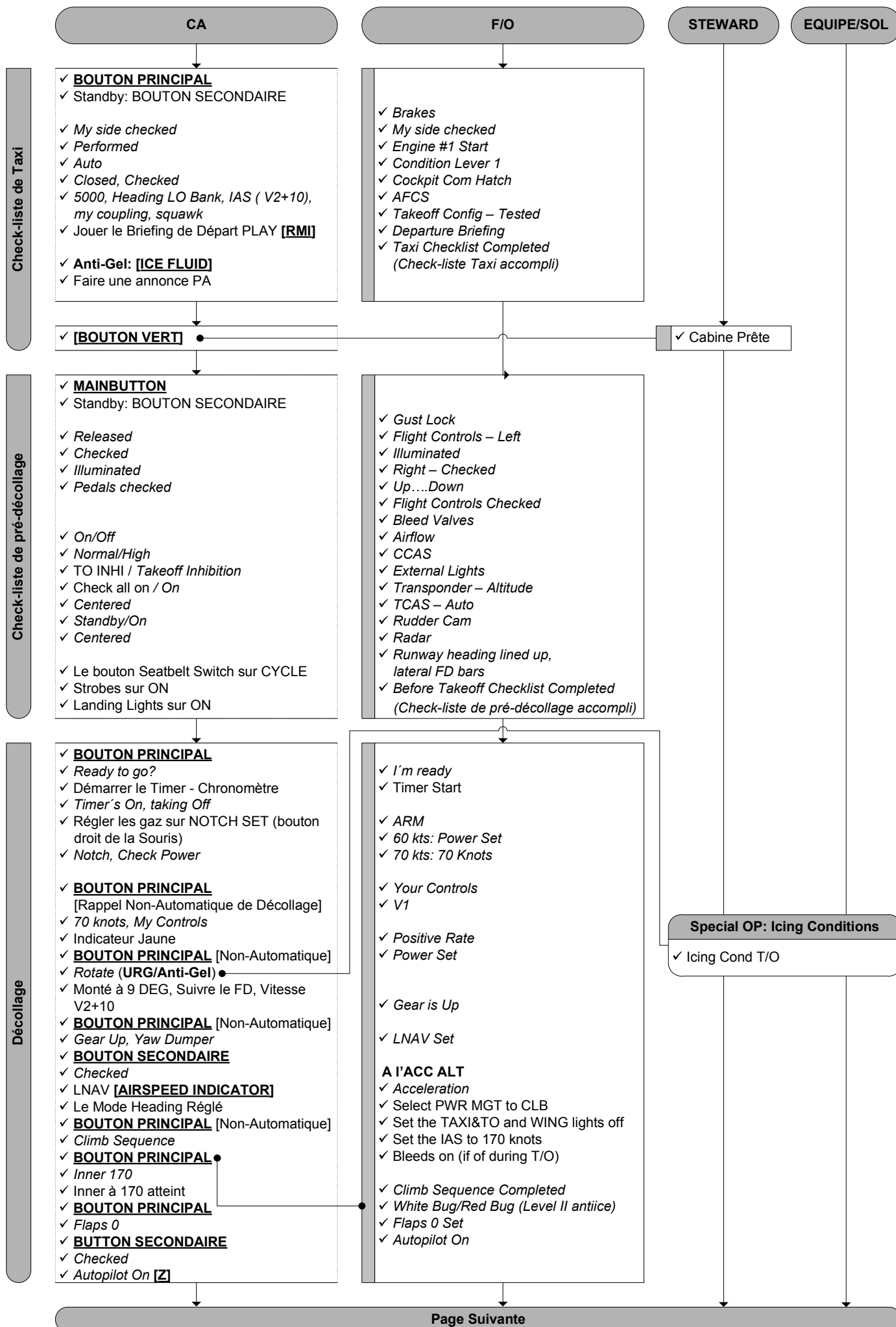
Piedestal (Encore)

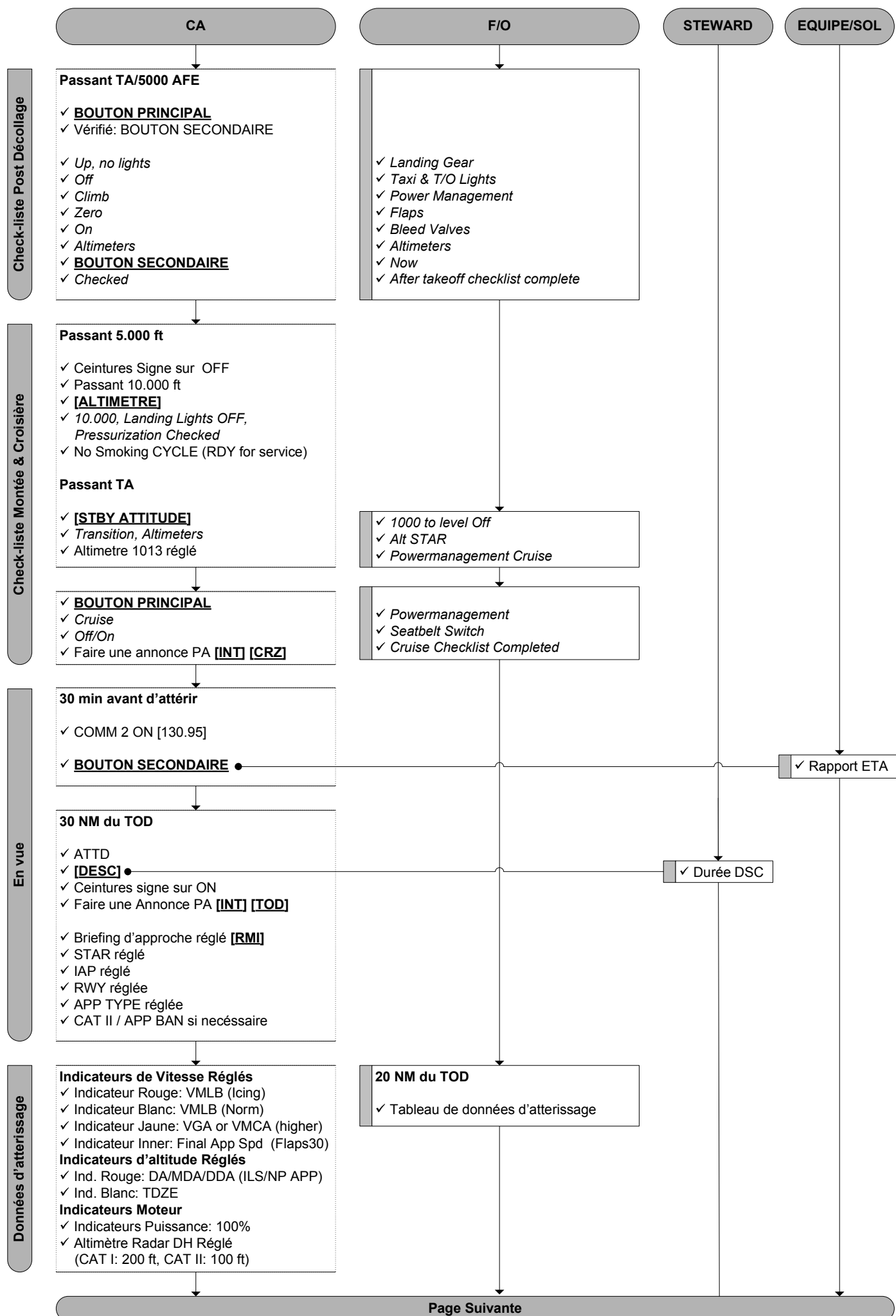
- ✓ Radar Tester ensuite sur Off

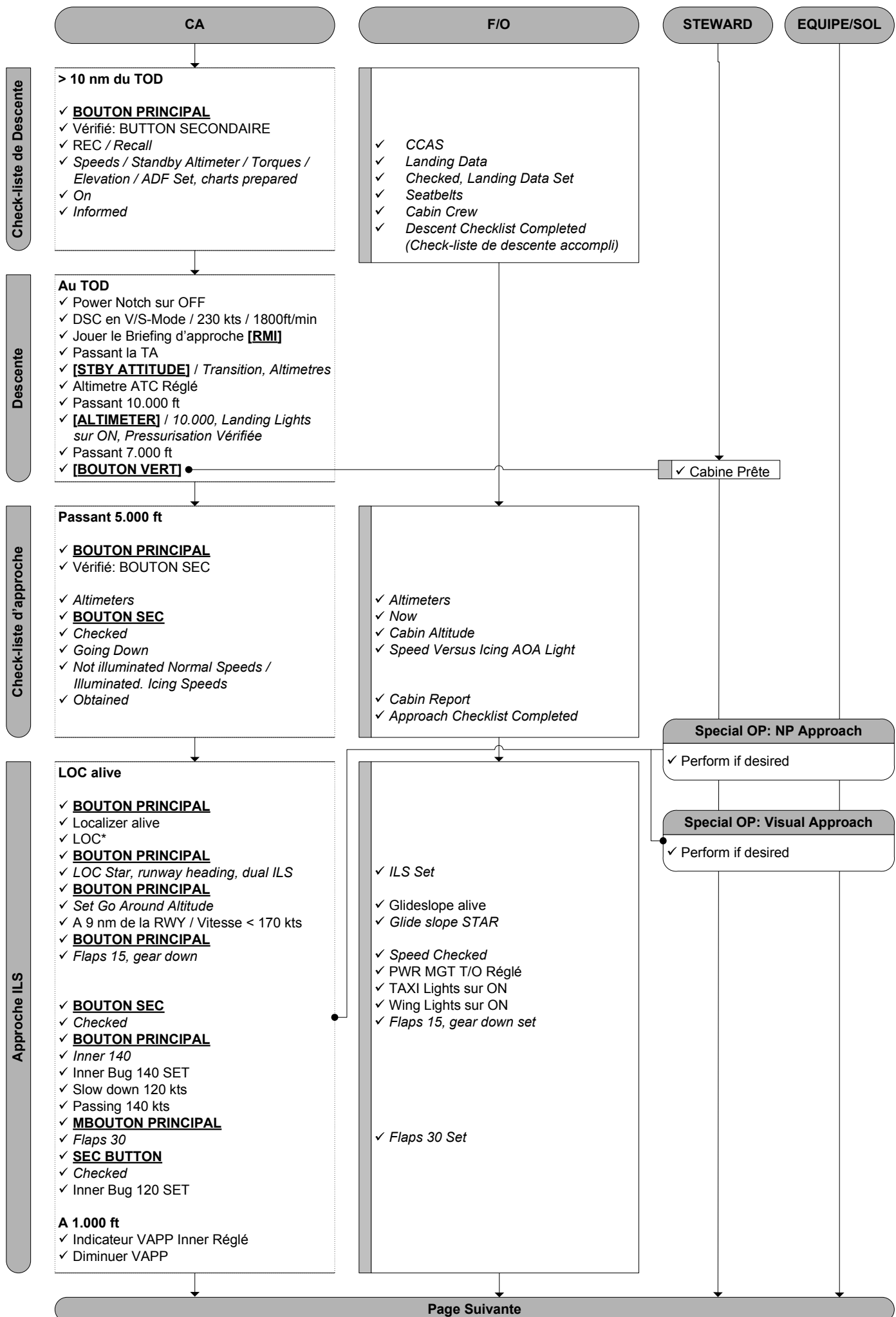
- ✓ Parler au Steward (FA)

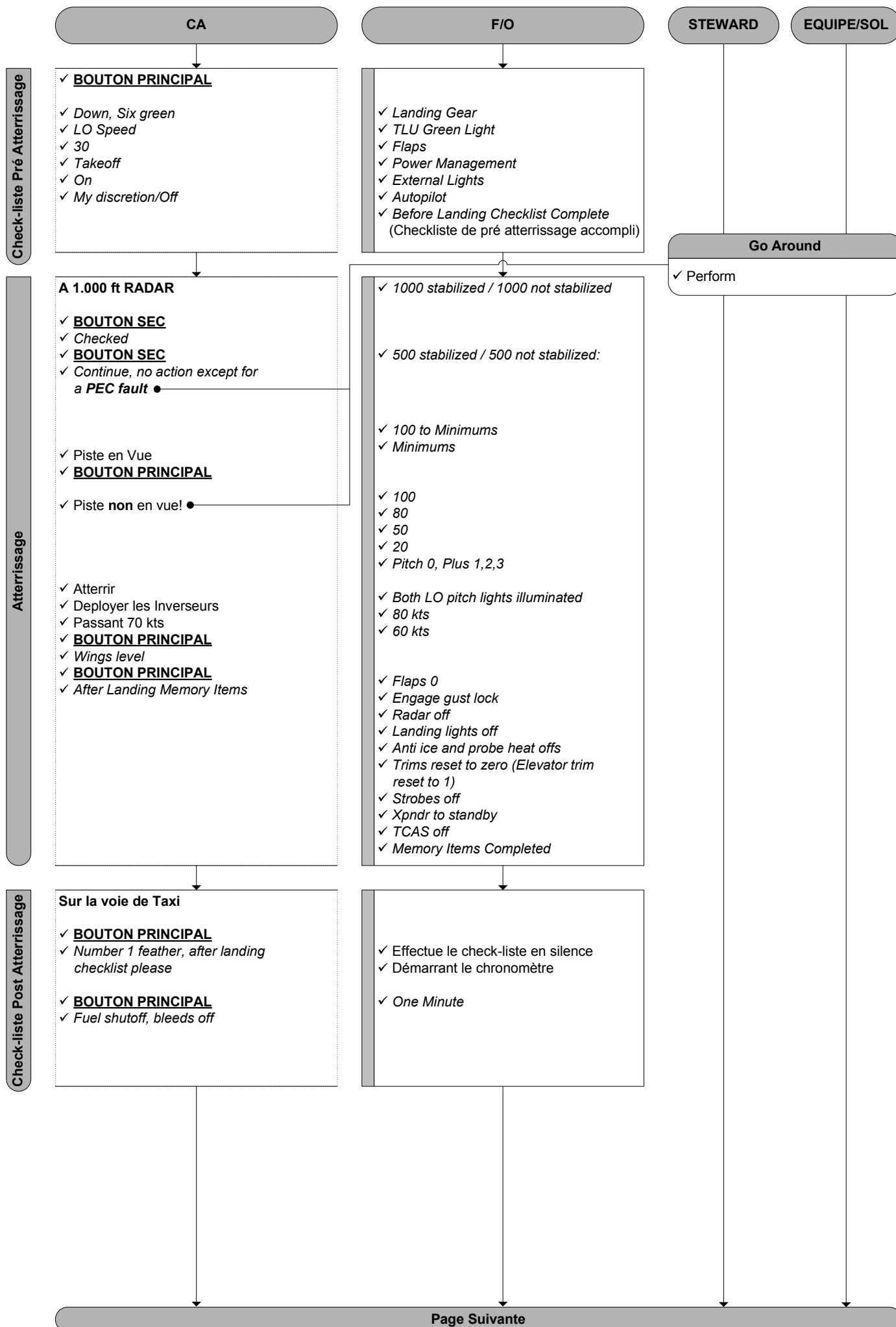


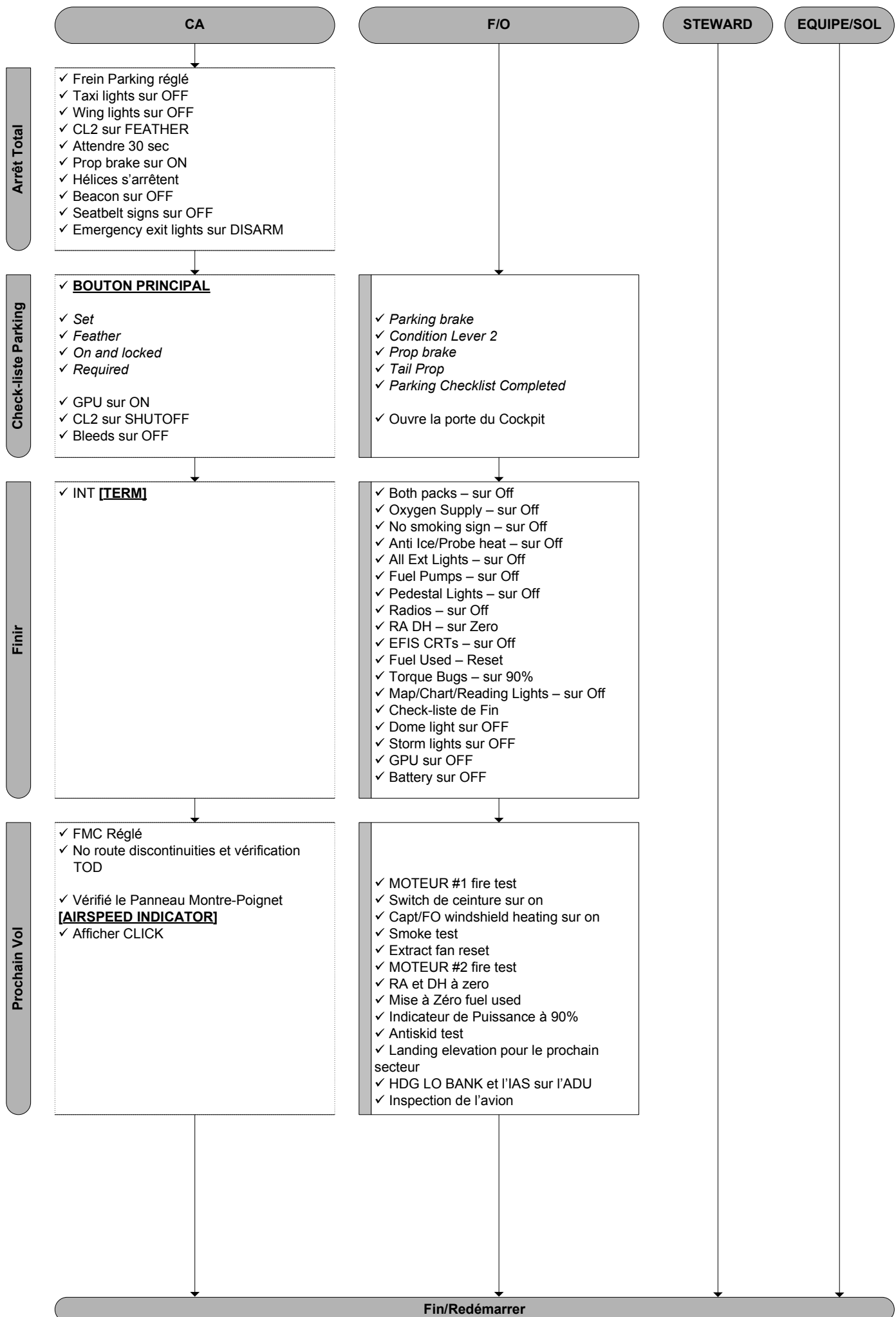


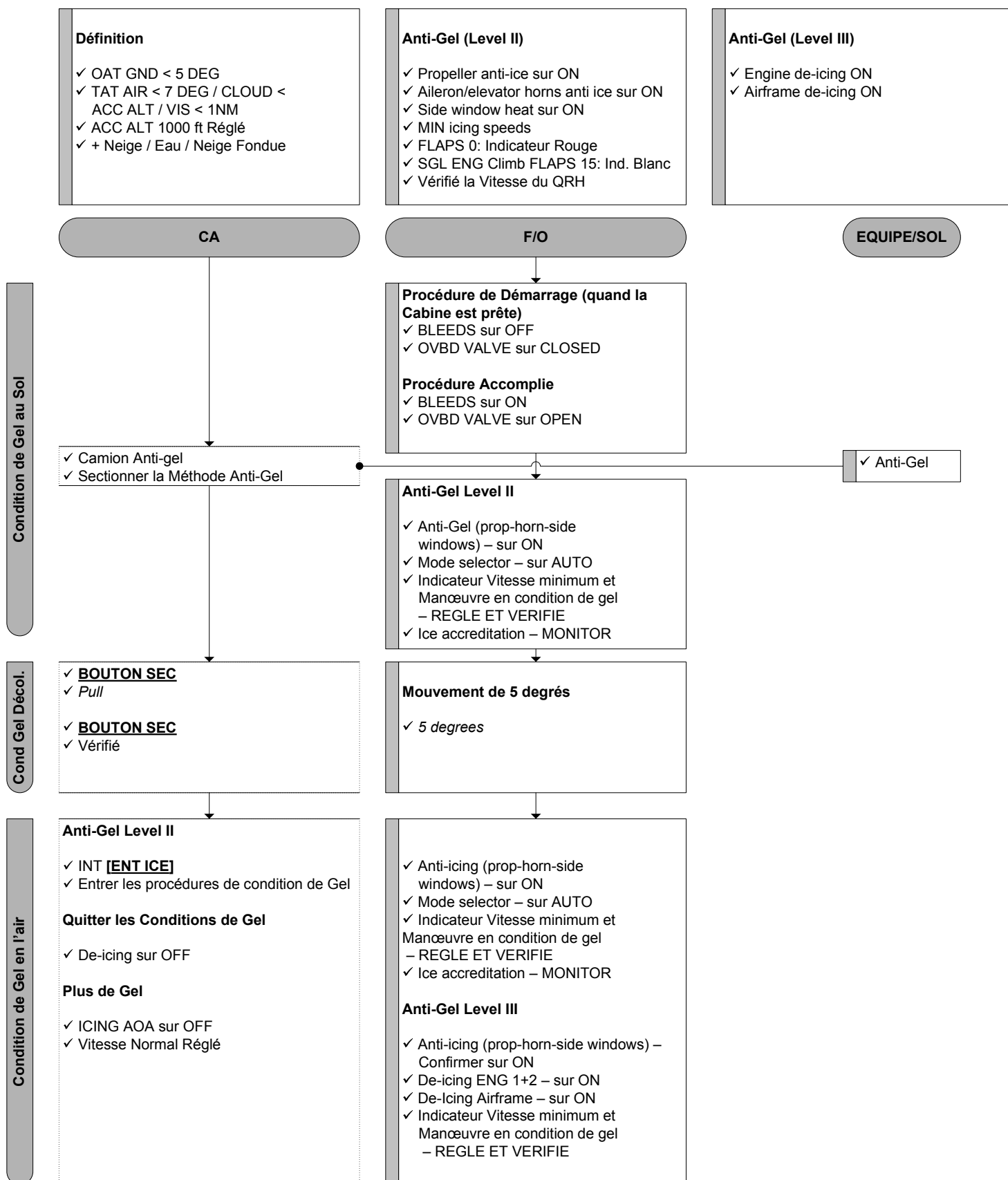












Définition

- ✓ Requis quand la Piste n'est pas à vue aux minimums obligatoires
- ✓ A cause du trafic ou d'une urgence pendant un atterrissage

CA**F/O**

Check-liste Post Décollage

- ✓ **BOUTON PRINCIPAL**
- ✓ Vérifié: BOUTON SECONDAIRE
- ✓ *Up, no lights*
- ✓ *Off*
- ✓ *Climb*
- ✓ *Zero*
- ✓ *On*
- ✓ *Altimeters*
- ✓ **BOUTON SECONDAIRE**
- ✓ *Checked*

- ✓ *Landing Gear*
- ✓ *Taxi & T/O Lights*
- ✓ *Power Management*
- ✓ *Flaps*
- ✓ *Bleed Valves*
- ✓ *Altimeters*
- ✓ *Now*
- ✓ *After takeoff checklist complete*

Attente

Initialiser

- ✓ **[ADC-SW Light]**
- ✓ *Avancer PL à RAMP*
- ✓ *Going around, Flaps 15, Check Power*
- ✓ *Gear up*
- ✓ *Heading, Lo Bank, IAS*
- ✓ *Checked*
- ✓ *Climb Sequence*
- ✓ **BOUTON PRINCIPAL**
- ✓ *Inner 170*
- ✓ *Indicateur Inner réglé sur 170*
- ✓ **BOUTON PRINCIPAL**
- ✓ *Flaps 0*
- ✓ **BOUTON SEC**
- ✓ *Checked*

- ✓ *Power Set, Flaps 15*
- ✓ *Positive Rate*
- ✓ *Gear up Set*
- ✓ *Heading Lo Bank, IAS Set*

- ✓ *Selectionner PWR MGT à CLB*
- ✓ *Réglé TAXI&TO et WING lights sur off*
- ✓ *Réglé l'IAS à 170 knots*
- ✓ *Bleeds sur on (si pendant le T/O)*
- ✓ *Climb Sequence Completed*
- ✓ *White Bug/Red Bug (Level II antiice)*
- ✓ *Flaps 0 Set*

Reconfigure

- ✓ Briefing d'approche réglé **[RMI]**
- ✓ *STAR réglé*
- ✓ *IAP réglé*
- ✓ *RWY réglée*
- ✓ *APP TYPE réglée*
- ✓ *CAT II / APP BAN si nécessaire*

Définition

- ✓ Une approche aux instruments sans guidage vertical
- ✓ Utilisant NDB, VOR, LOC, VOR-DME, LOC-DME ou BC

3 segments d'approche:

- ✓ **Approche Initiale:** IAF à IF
- ✓ **Approche Intermédiaire:** IF à FAF
- ✓ Régulé pour l'atterrissage: Configuration, Vitesse, Course, Briefings et Checklists prêts
- ✓ **Approche Finale:** FAF à MDH, VDP ou MAP

CA

F/O

Interceptant la Course d'approche

- ✓ Non Precision Approach (LOC)
- ✓ **[ASI]**
- ✓ *Localizer alive*
- ✓ Non Precision Approach (NDB)
- ✓ **[ASI]**
- ✓ *5 Degrees*
- ✓ Non Precision Approach (VOR)
- ✓ **[ASI]**
- ✓ *Course alive*

- ✓ Autopilot sur OFF **[Z]**
- ✓ *Autopilot OFF*

- ✓ *STBY Mode, RWY Heading, Check go around Altitude*

- ✓ **BOUTON PRINCIPAL**
- ✓ *Flaps 15, gear down*

- ✓ **BOUTON SEC**
- ✓ *Checked*
- ✓ **BOUTON SEC**
- ✓ *Inner 140*
- ✓ Ind. Vitesse Inner réglé sur 140
- ✓ Ralentir à 120 kts
- ✓ Passant 140 kts
- ✓ **BOUTON PRINCIPAL**
- ✓ *Flaps 30*
- ✓ **BOUTON SEC**
- ✓ *Checked*
- ✓ Ind. De Vitesse Inner Régulé sur 120

- ✓ *Speed Checked*
- ✓ PWR MGT T/O Régulé
- ✓ TAXI Lights sur ON
- ✓ Wing Lights sur ON
- ✓ *Flaps 15, gear down set*

- ✓ *Flaps 30 Set*

Approche NP

Définition

- ✓ Traffic standart utilisant le Pilote automatique

3 segments:

- ✓ **Vent Descendant:** 1000-1500 ft à 160kts ou RED BUG + 10 en COND GEL
- ✓ **Couloir**
- ✓ Réglé pour Att. : Configuration, Vitesse, Course, Briefings et Checklistes prêts
- ✓ **Approche Finale**

CA

F/O

Approche Visuelle

Sur le couloir

- ✓ **BOUTON PRINCIPAL**
- ✓ *Flaps 15, gear down*
- ✓ **BOUTON SEC**
- ✓ *Checked*

- ✓ *Speed Checked*
- ✓ PWR MGT T/O Réglé
- ✓ TAXI Lights sur ON
- ✓ Wing Lights sur ON
- ✓ *Flaps 15, gear down set*

Check-liste Pré Atterrissage

✓ **BOUTON PRINCIPAL**

- ✓ *Down, Six green*
- ✓ *LO Speed*
- ✓ *30*
- ✓ *Takeoff*
- ✓ *On*
- ✓ *My discretion/Off*

- ✓ *Landing Gear*
- ✓ *TLU Green Light*
- ✓ *Flaps*
- ✓ *Power Management*
- ✓ *External Lights*
- ✓ *Autopilot*
- ✓ *Before Landing Checklist Complete*
(Checkliste de pré atterrissage accompli)

Approche Visuelle

- ✓ **BOUTON PRINCIPAL**
- ✓ *Inner 140*
- ✓ *Ind. Vitesse réglé sur 140*
- ✓ *Ralentir à 120 kts*
- ✓ *Passant 140 kts*
- ✓ **BOUTON PRINCIPAL**
- ✓ *Flaps 30*
- ✓ **BOUTON SECONDAIRE**

En approche finale à 500 ft

- ✓ Autopilot sur OFF [Z]
- ✓ *Land*

- ✓ *Flaps 30 Set*